

IV区4—8个细长的乳突且密集成束, III区一排7—9个细长的乳突, V区无, VI区1个细长的乳突且基部具乳突垫, VII、VIII区一排9—12个细长的乳突。吻端大颚侧齿不明显(图41 B—C)。

前2对疣足单叶型, 背腹须细指状、稍长于疣足叶(图41 D)。双叶型疣足, 从第7—8刚节开始增大, 但背腹须短小、长度不超过疣足叶, 上背舌叶膨大为叶片状, 腹刚叶具1腹前刚叶和2腹后刚叶(图41 E—F)。体中后部和体后部的疣足相似, 短小的背须卷曲在上背舌叶的基部, 上背舌叶远大于其他疣足叶, 腹须很小(图41 G)。

背、腹刚毛皆为复型等齿刺状(图41 H—I)。

**地理分布** 为热带和亚热带种。分布于东海和南海; 波斯湾和印度沿海。

## 9. 背褶沙蚕属 *Tambalagamia* Pillai, 1961

*Tambalagamia* Pillai, 1961.

**Type species** *Tambalagamia fauveli* Pillai, 1961

口前叶具2触手、2触角。吻表面无颚齿、仅口环具软乳突, 吻端大颚平滑或具侧齿。具围口节触须4对。体中部背面具明显的横褶。体前部疣足上背舌叶长且靠近背须、又称附加背须, 体中部疣足的背须基宽大且长, 具双腹须。仅具复型等齿刺状刚毛。

本属我国报道2种。

### 种检索表

1. 具眼; 大颚无侧齿 ..... 背褶沙蚕 *T. fauveli*  
 无眼; 大颚具侧齿 ..... 中华背褶沙蚕 *T. sinica*

### (12) 背褶沙蚕 *Tambalagamia fauveli* Pillai, 1961 (图42)

*Tambalagamia fauveli* Pillai, 1961: 3—7, figs. 1a—g, 2a—f; Imajima, 1972: 44—46, figs. 3a—l, 7; Hartman, 1974: 619; Banse, 1977: 625; Paik, 1977: 146—148, fig. 5a—g; Wu et al., 1981: 48, fig. 25a—m; Yang et Sun, 1988: 28—29, fig. 3a—c.

*Ceratocephale fauveli* Gallardo, 1967: 63—64, pl. XIII, figs. 7—8.

*Gymnonereis fauveli* Pettibone, 1970: 239—241, figs. 35—37.

*Ceratocephala sibogae* Chlcbovitsch et Wu, 1962a: 35, pl. 1 b—f.

**标本采集地** 青岛胶州湾(水深27 m), 黄海北部和南部(水深14—39 m), 南海(水深31 m), 北部湾(水深52—60 m)。底质泥、砾石和掺有贝壳的泥砂。虫体栖于填满泥沙的空贝壳内, 泥表面有一穴孔。

**形态特征** 不完整标本体长28 mm, 体宽(含疣足)4 mm, 具60个刚节。



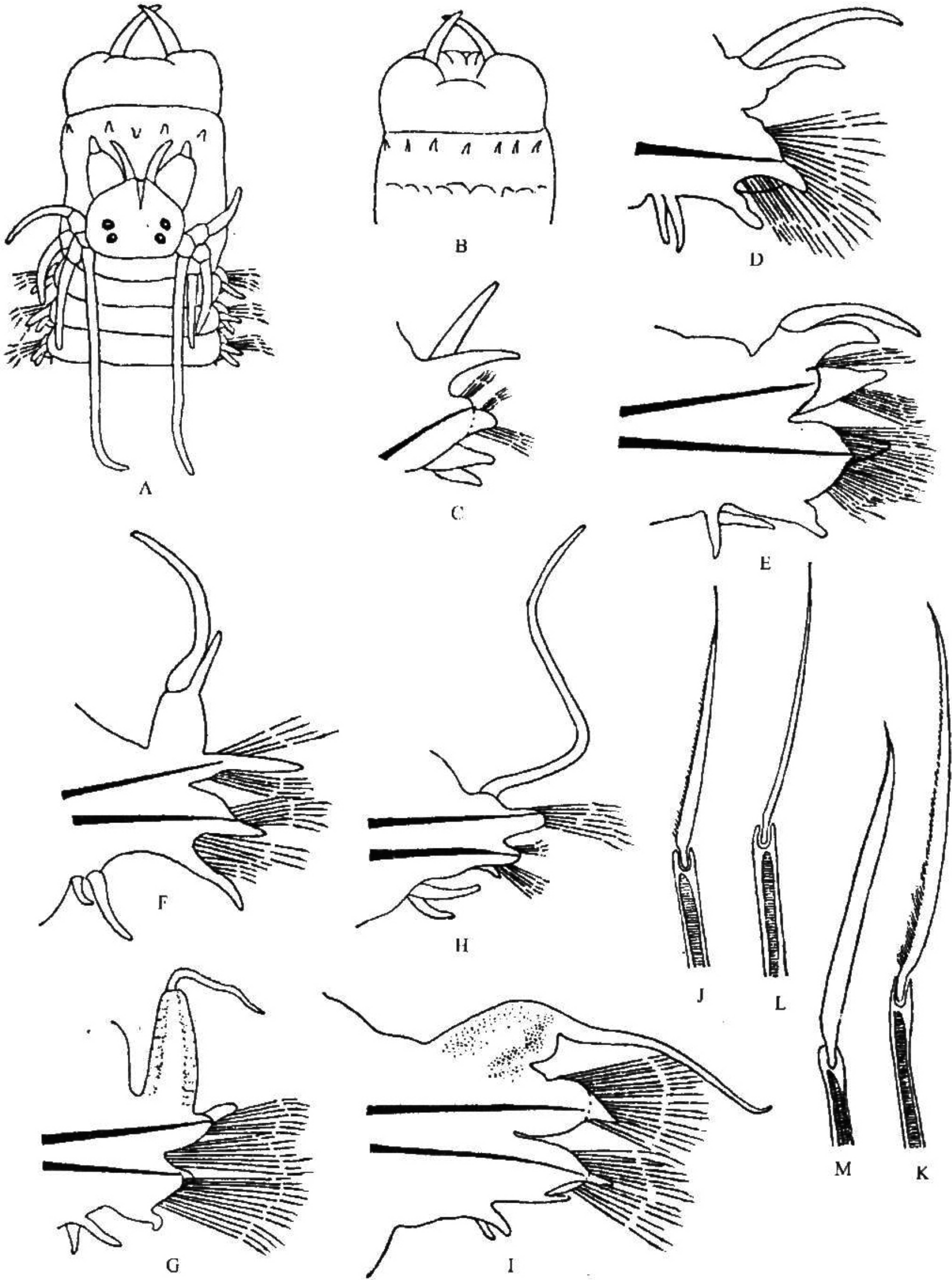


图 42 背褶沙蚕 *Tambalagamia faureli* Pillai

- A. 体前端背面观 (吻翻出); B. 吻腹面观; C. 第 1 对疣足前面观; D. 第 2 对疣足前面观 (另一个体);  
 E. 第 8 对疣足后面观; F. 第 15 对疣足前面观; G. 体中部疣足后面观; H. 体后部疣足后面观;  
 I. 异沙蚕体第 50 对疣足前面观; J—L. 复型等齿刺状刚毛; M. 桨状刚毛。



活标本黄褐色，体背面具3条红色的纵带，体中部的长背须在不停地摆动。异沙蚕体活标本，体前部刚毛为棕黄色。

口前叶前缘具纵裂，2对近等大的眼位于口前叶的中后部。围口节触须4对，最长者后伸可达第6—8刚节。

吻表面无颚齿、仅口环具锥状软乳突：V、VI区5个呈一横排，VII、VIII区7个为一横排。大颚浅黄色，无侧齿（图42 A—B）。

前2对疣足单叶型，背须和附加背须近等长、皆为指状，具腹须2根（图42 C—D）。其后的双叶型疣足，体前部者疣足宽大，背腹叶均具密集的刚毛束，腹前刚叶为圆锥形（图42 E—F）。从第15—16刚节以后，疣足无附加背须，背须直接位于膨大且富血管的背上舌叶（图42 G—I）。从第25刚节以后，体背面具横褶。

刚毛全为复型等齿刺状，其端片平滑或具细齿（图42 J—L）。

**异沙蚕体** 标本采自青岛胶州湾，一个异沙蚕体标本（1963年8月18日夜，水温25℃），体内具卵，2对眼具白色的晶体。疣足与非生殖个体相似，自15对疣足始，复型等齿刺状刚毛为复型浆状刚毛替代（图42 M）。

**地理分布** 为热带、亚热带种。分布于黄海和南海；印度，斯里兰卡，越南芽庄海域，日本九州有明海和舞鹤湾。

### (13) 中华背褶沙蚕 *Tambalagamia sinica* Shen et Wu, 1993 (图43)

*Tambalagamia sinica* Shen et Wu, 1993: 641—643, fig. 1a—i.

**标本采集地** 南沙群岛东南部水域（116°11'66" E, 7°18'88" N, 水深382 m），黏

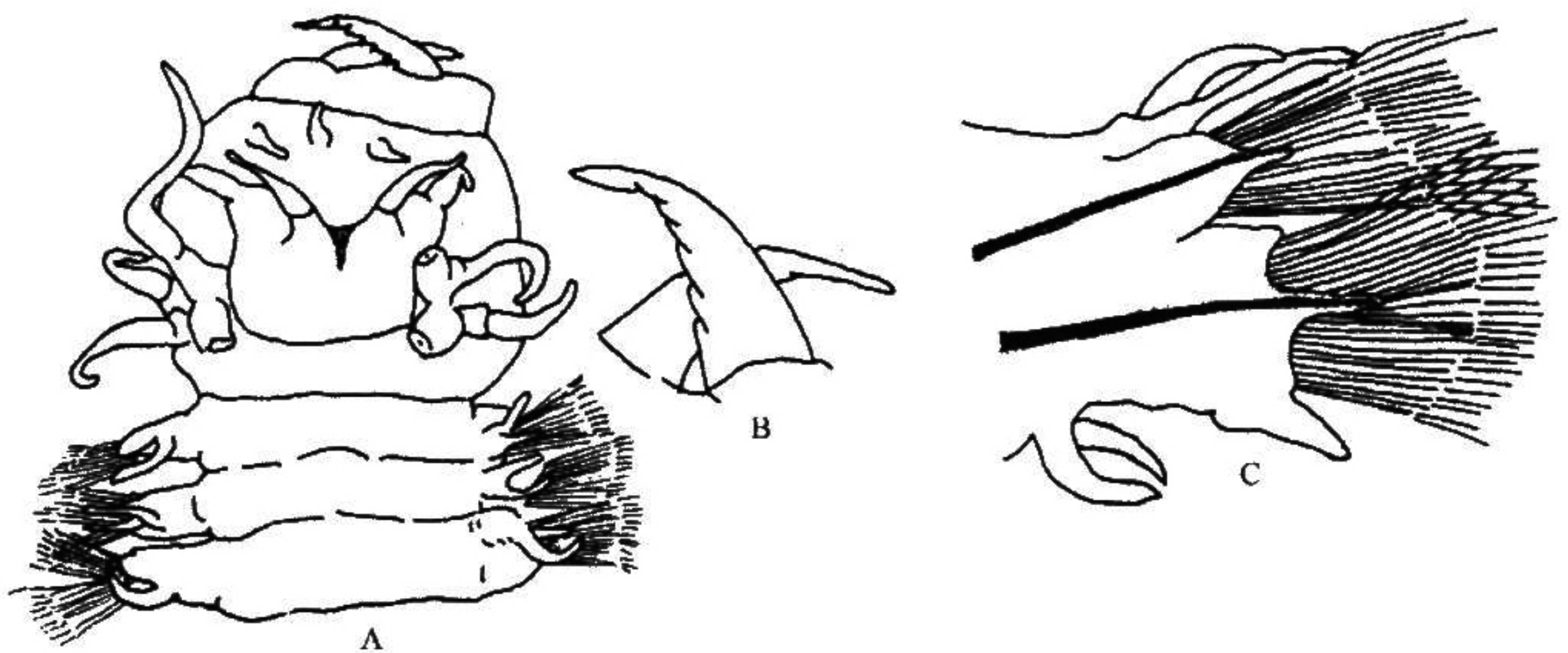


图43 中华背褶沙蚕 *Tambalagamia sinica* Shen et Wu

A. 体前端背面观（吻翻出）；B. 大颚；C. 第7对疣足。（仿沈寿彭等）